

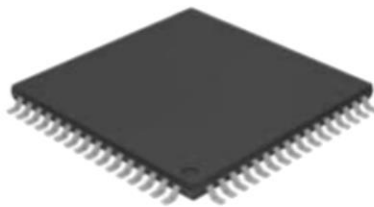


# GIMNASIO REAL

HACIA LA EXCELENCIA EDUCATIVA

Docente	Stephanie Reales	Semana:
Asignatura	Informática y Tecnología	TALLER No. 1
Grado: primero	Periodo:1	Tema: El computador

¿Qué es una computadora?



Es un microchip, que se encarga de realizar todas las operaciones "PENSAR"



# ***GIMNASIO REAL***

**HACIA LA EXCELENCIA EDUCATIVA**

**¡Existen muchos tipos de computadoras!!!!!!!!!!!!!!!**



**Nosotros vamos a trabajar con el tipo de computadora más común, que es una PC de escritorio.**

## **EL PC DE ESCRITORIO**

El computador es una máquina creada por el hombre, la cual puedes utilizar para jugar, escribir, dibujar, pintar, escuchar música, ordenar datos.

¡Y muchísimas cosas más!



# GIMNASIO REAL

HACIA LA EXCELENCIA EDUCATIVA

## ACTIVIDAD 1

La PC de escritorio está compuesta de cuatro partes o dispositivos principales, nombre las partes de una computadora de escritorio.



En los espacios en blanco escribir el nombre de otros dispositivos de una computadora.



# ***GIMNASIO REAL***

**HACIA LA EXCELENCIA EDUCATIVA**

Pueden existir otros dispositivos

**Extras** en una computadora



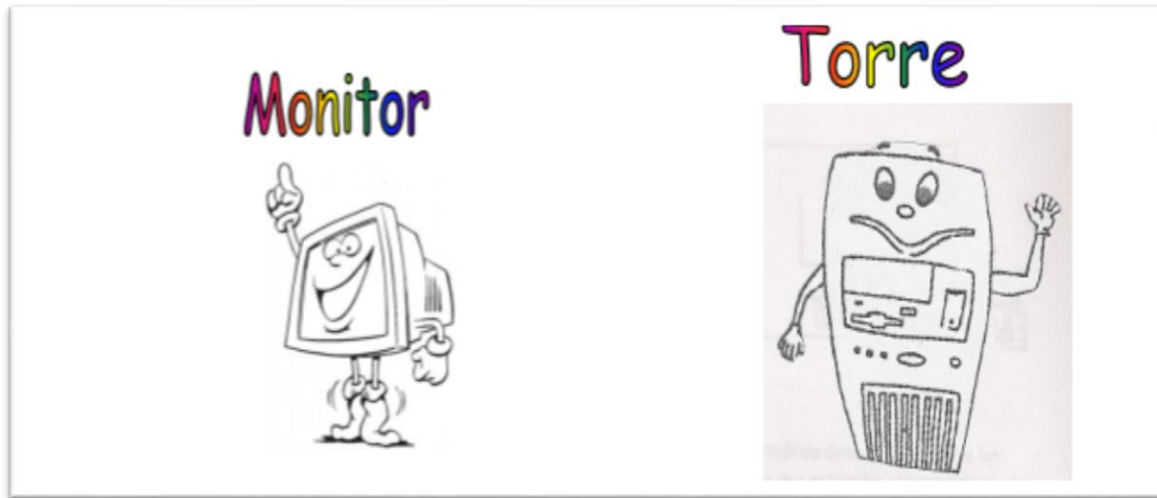
Activar Wind  
Ve a Configuraci



# GIMNASIO REAL

HACIA LA EXCELENCIA EDUCATIVA

## PARTES DEL COMPUTADOR



El **monitor** muestra letras, dibujos, fotos y películas

La **torre** es la parte más importante del computador porque procesa y guarda la información, y tiene el botón para prender el computador  
Colorea la torre.



El **teclado** Permite escribir letras, números y símbolos.

El **Mouse** o ratón permite comunicarnos con el computador haciendo clic, doble clic o arrastre.



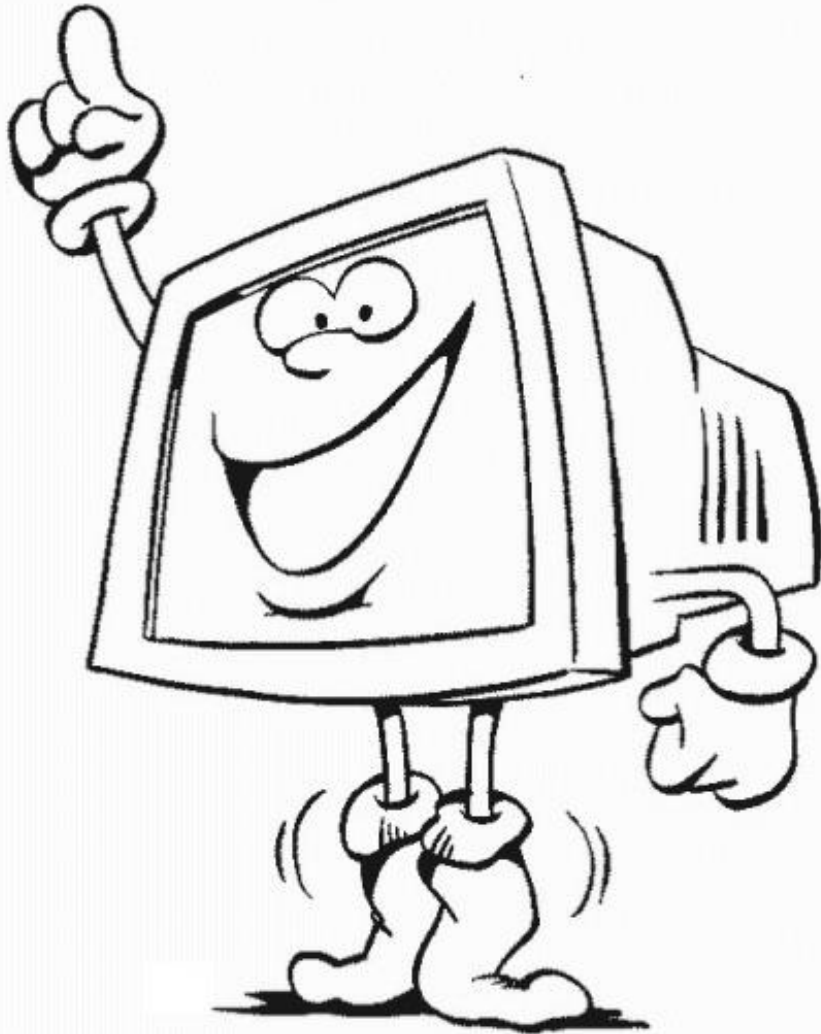
# ***GIMNASIO REAL***

**HACIA LA EXCELENCIA EDUCATIVA**

## **ACTIVIDAD 2**

Colorea o decora libremente cada una de las partes del computador.

# EL MONITOR

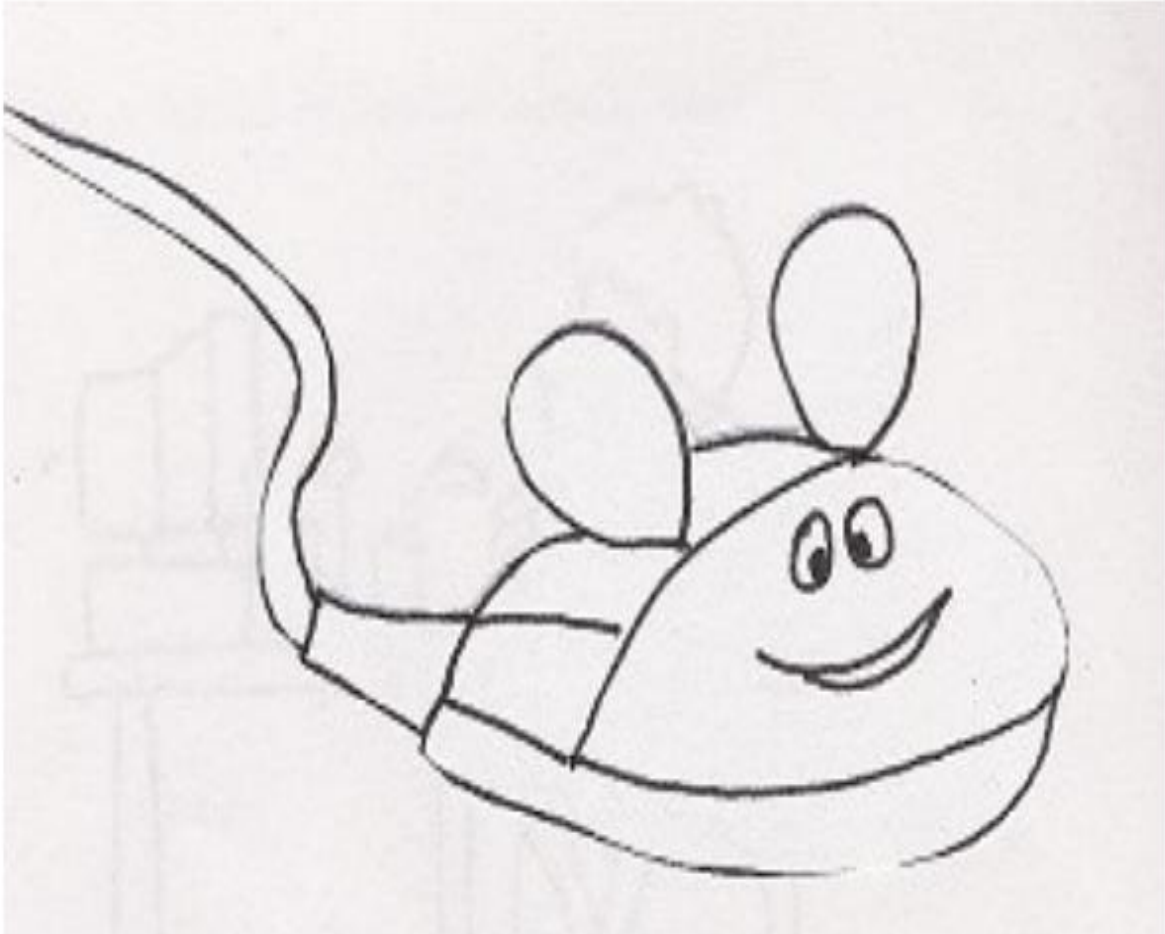




# ***GIMNASIO REAL***

HACIA LA EXCELENCIA EDUCATIVA

## EL MOUSE O RATÓN

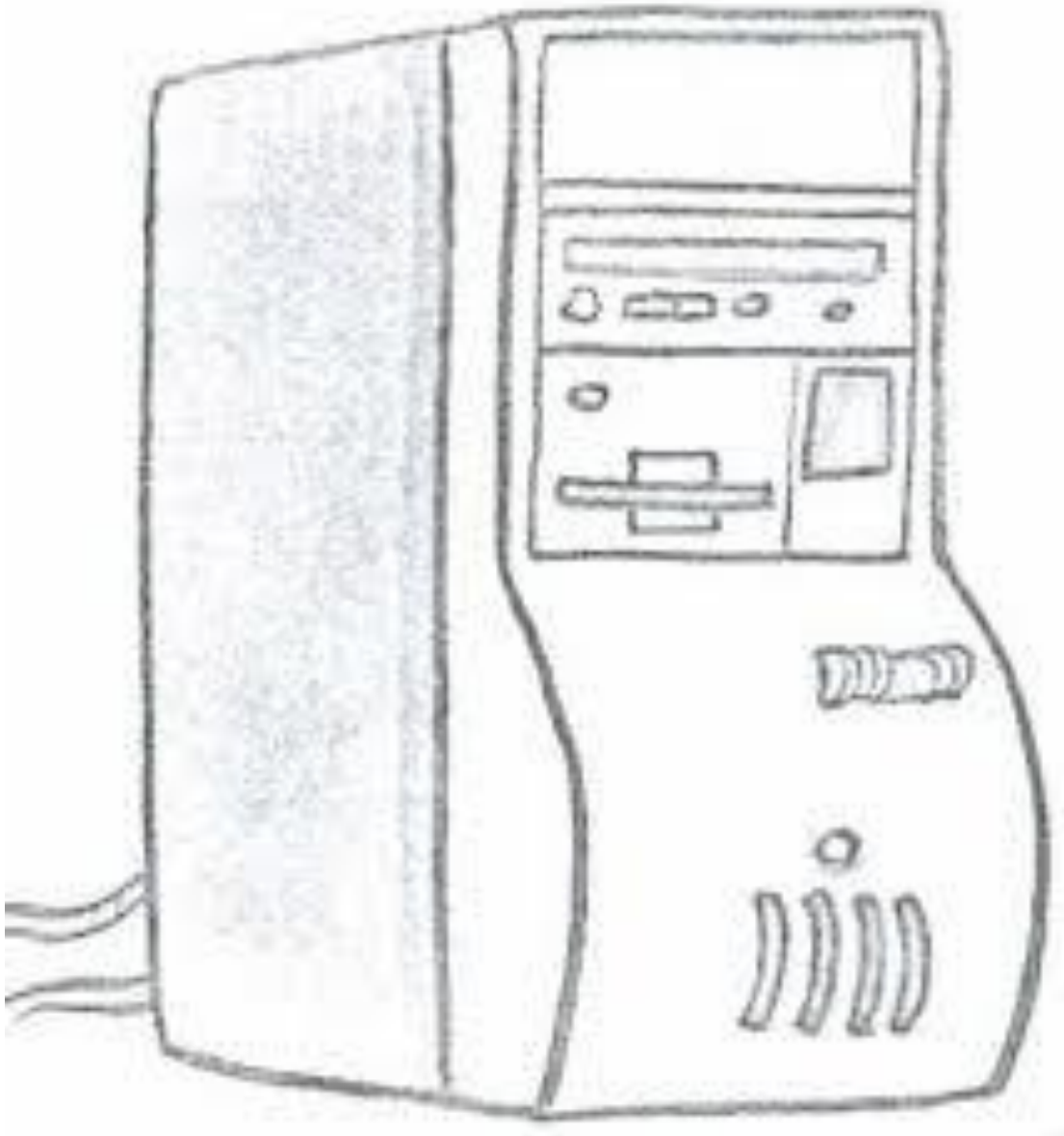




# ***GIMNASIO REAL***

HACIA LA EXCELENCIA EDUCATIVA

## LA TORRE







# ***GIMNASIO REAL***

HACIA LA EXCELENCIA EDUCATIVA

## EL TECLADO





# GIMNASIO REAL

HACIA LA EXCELENCIA EDUCATIVA

## ACTIVIDAD 3

Une con una línea el dibujo con su cuidado.

No juguemos cerca del monitor,  
podría caer al piso y dañarse.



Jamás rayemos el monitor con  
esferos o colores,  
mantengámoslo siempre limpio y  
cuidémoslo.



No toquemos la pantalla con los  
dedos, la ensuciaríamos



NOTA: Las actividades deben estar pegadas en el cuaderno y serán revisadas y calificadas al momento de regresar a clases presenciales.